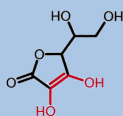


TRATTAMENTO SUPERFICI: FOSFATANTI



Caratteristiche

Gamma di prodotti concentrati per la fosfatazione (amorfa) o il fosfosgrassaggio di superfici in ferro, alluminio, leghe leggere e lamiera zincata. Ai prodotti PHOSTRI viene aggiunto contemporaneamente all'effetto fosfatante anche l'effetto detergente e sgrassante. Per incrementare la resistenza alla corrosione, è possibile passivare la fosfatazione.

Gamma

Prodotto	Descrizione	Applicazione
PHOSCLEAN SR200	Fosfosgrassante monocomponente	Alta pressione
PHOSCLEAN TTS3	Fosfosgrassante monocomponente	Tunnel a macchina di lavaggio
PHOSTRI SR HP	Fosfosgrassante bicomponente trimetallico (efficace su ferro, alluminio, lamiera zincata)	Alta pressione
PHOSTRI TTS 3	Fosfosgrassante bicomponente trimetallico (efficace su ferro, alluminio, lamiera zincata)	Tunnel a macchina di lavaggio
PHOSTRI TTS 3 PLUS	Fosfosgrassante bicomponente trimetallico (efficace su ferro, alluminio, lamiera zincata)	Tunnel a macchina di lavaggio
PHOSTRI TTS 4	Fosfosgrassante bicomponente trimetallico (efficace su ferro, alluminio, lamiera zincata)	Tunnel a macchina di lavaggio

CHEMTEC S.r.l.

SEDE LEGALE: Via G. Boccaccio 29, 20123 Milano, Italia
UFFICI E LABORATORIO: Via A. da Giussano 36/O, 20011 Corbetta (MI) Italia
T: +39(0)292867461—F: +39(0)287366254—info@chemtec.it—www.chemtec.it—P.IVA 07131480969



Vantaggi

- ⇒ Ottima qualità della fosfatazione
- ⇒ Ridottissima creazione di fanghi
- ⇒ Efficace già da 40-45°C
- ⇒ Semplicissima gestione dell'impianto
- ⇒ Lunga vita media del bagno (normalmente da 6 mesi ad un anno)
- ⇒ Ottimo effetto sgrassante e detergente
- ⇒ Trattamento simultaneo di oggetti in ferro, alluminio, leghe leggere e lamiera zincata
- ⇒ Compatibile con ogni vernice liquida e in polvere
- ⇒ Possibile passivare la fosfatazione con PASS NC2 o PASS NC3 per incrementare le tenute alla corrosione



Benefici

- ⇒ Sgrassaggio, pulizia e fosfatazione in tempi rapidi e con ottimi risultati
- ⇒ Riduzione dei costi per lo smaltimento di rifiuti
- ⇒ Riduzione dei consumi energetici
- ⇒ Flessibilità e semplicità di utilizzo
- ⇒ Minimizzazione dell'impatto ambientale



Imballi

I fosfatanti sono disponibili in:

- √ fustini da 23 kg
- √ fusti da 220 kg
- √ IBC da 1000 kg
- √ IBC da 1100 kg



Clientela target

- √ Industria generale
- √ MMT (Macchine Movimento Terra)
- √ Architettura

CHEMTEC S.r.l.

SEDE LEGALE: Via G. Boccaccio 29, 20123 Milano, Italia
UFFICI E LABORATORIO: Via A. da Giussano 36/O, 20011 Corbetta (MI) Italia
T: +39(0)292867461—F: +39(0)287366254—info@chemtec.it—www.chemtec.it—P.IVA 07131480969