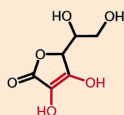


TRATTAMENTO SUPERFICI: DECAPANTI



Caratteristiche

Linea di prodotti per il decapaggio e la rimozione di grassi, ossidi e incrostazioni superficiali da ogni metallo. Formulazioni innovative, volte a ridurre l'impatto ambientale, garantendo la qualità del risultato e la massima efficienza di processo.



Gamma

Prodotto	Supporto	Efficacia	Applicazione
DBT FE	Metalli ferrosi	Decapante leggero	Manuale (area di lavaggio)
DBT FE PLUS	Metalli ferrosi	Decapante ad alta efficacia per rimozione di ruggine importante	Manuale (area di lavaggio) Spruzzo (tunnel e macchina di lavaggio) Immersione
DBT ALU	Alluminio e metalli non ferrosi	Decapante leggero	Manuale (area di lavaggio)
DBT ALU 200	Alluminio e metalli non ferrosi	Versione per profili estrusi o zincata a caldo	Spruzzo Manuale (area di lavaggio)
DBT ALU 300	Alluminio e metalli non ferrosi	Versione per profili estrusi o zincata a caldo	Spruzzo Manuale (area di lavaggio)
DBT ALU X2	Alluminio e metalli non ferrosi	Versione per profili estrusi e lamiera zincata a caldo	Tunnel Immersione
DBT FE N1	Alluminio e metalli non ferrosi	Decapante neutro per ferro, in grado di eliminare calamina e ossidi da taglio laser	Spruzzo Immersione

CHEMTEC S.r.l.

SEDE LEGALE: Via G. Boccaccio 29, 20123 Milano, Italia
UFFICI E LABORATORIO: Via A. da Giussano 36/O, 20011 Corbetta (MI) Italia
T: +39(0)292867461—F: +39(0)287366254—info@chemtec.it—www.chemtec.it—P.IVA 07131480969



Vantaggi

- ⇒ Decapaggio altamente performante in tempi rapidi
- ⇒ Flessibilità e semplicità di utilizzo
- ⇒ Ridotta creazione di fanghi



Benefici

- ⇒ Riduzione dei consumi energetici
- ⇒ Riduzione dei costi di processo
- ⇒ Riduzione dei costi per lo smaltimento di reflui
- ⇒ Minimizzazione dell'impatto ambientale
- ⇒ Miglioramento della sicurezza nell'ambiente di lavoro



Imballi

I decapanti sono disponibili in:

- √ fustini da 23 kg
- √ fusti da 200 kg
- √ fusti da 220 kg
- √ IBC da 1100 kg



Clientela target

- √ Industria generale
- √ MMT (Macchine Movimento Terra)
- √ Architettura

CHEMTEC S.r.l.

SEDE LEGALE: Via G. Boccaccio 29, 20123 Milano, Italia
UFFICI E LABORATORIO: Via A. da Giussano 36/O, 20011 Corbetta (MI) Italia
T: +39(0)292867461—F: +39(0)287366254—info@chemtec.it—www.chemtec.it—P.IVA 07131480969